

Read Instructions Carefully Before Use

Veulliez d'abord Lire Les Instructions

Lea Las Instrucciones Antes de Utilizar

Lees De Instructies Zorgvuldig Vóór Gebruik

Vor Dem Gebrauch Die Anleitung Sorgfältig Durchlesen



## NATURAL HAIR REMOVAL SYSTEM

### EXPRESS WAX STRIPS LEGS, BODY, & FACE



#### Do a patch test

Always do a patch test on area to be smoothed & wait 24 hours. If no irritation occurs, continue.

Depending on your purchase, use large strips for legs & body, smaller strips for face, underarm & bikini.



#### Do not clean skin

Skin should **not** be cleaned before using product.



#### Warm product

Rub a double strip between your hands.



#### Separate strips

Slowly separate into 2 strips.



#### Press on

Smooth down sticky side of Wax Strip firmly onto skin **in direction of hair growth**.



#### Zip-off immediately

Hold skin taut below strip with one hand. Use other to grasp lower end of strip & quickly zip-off **in opposite direction of hair growth**. Keep strip/hand as close & parallel to the skin as possible.



#### Repeat

The same strip may be used several times.

#### Bikini Line

Trim bikini hair to 1/2" (1cm). Area is sensitive so use small strips. Bend leg outward, stretch skin with one hand & with other hand strip-off against hair growth.

#### Upper-Lip

Keep lips taut over teeth throughout process. Work on only 1/2 of area at a time. Smooth on strip from centre to corner & zip-off towards centre in one quick motion. Apply pressure to stripped area to minimize discomfort. Soothe & cool area with ice cube.

#### Underarm

Place arm behind head as far back as possible to keep skin tight. Check direction of hair growth as it varies. Work on upper and lower half of underarm separately.

STRIPS.151117



## TIPS

Previously shaved hair is strong & resistant. Wait 2 weeks or until hair is 1/4" (1/2 cm) long before first use.

In hot weather or when perspiring, apply talc sparingly.

Always Press-On **in direction of hair growth**. Strip-off **in opposite direction**.

To minimize discomfort, keep skin tight throughout treatment.

Pull strip back along itself in one quick motion. Never peel off slowly. The faster the strip is removed the better the results.

Do not apply the strip more than once on the same area during any given treatment.

## CLEAN UP & AFTERCARE

Clean any excess wax remaining on the skin with Azulene Oil or any other type of oil (mineral, baby or vegetable).

Apply Azulene Oil daily to retain smoothness, prevent ingrown hair and boost skin cell regeneration. Large spray bottle of Parissa Azulene Oil sold separately.

Inhibit ingrown hair further by bathing with Parissa Exfoliating Gloves.

High skin sensitivity may occur after first use & decreases with ensuing use as hair weakens.

Skin often turns pink & spotty after hair removal, but should disappear in a few hours. If irritation persists, discontinue use.

Regrowth varies per person, appearing anywhere from 2-6 weeks.

Store your strips flat in their box in a cool, dry area.

## COMMON SENSE CAUTIONS

Do not use on skin treated with Retinol A, Accutane, Glycolic Acid or Alpha Hydroxy products.

Do not use on sensitive, sunburned, irritated or injured skin. Avoid varicose veins, moles and warts.

Do not use alcohol or astringents before or after waxing.

Do not use beauty products immediately after waxing.

Do not use deodorants or antiperspirants for 24 hrs after underarm application.

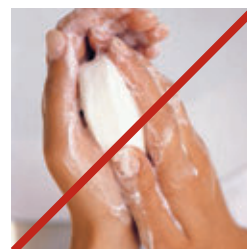
Do not sunbathe before or after waxing.

**Warning:** Improper use such as pulling the strip up & away from the skin, not keeping skin taut during waxing, or reapplying the product over the same area will cause irritation, bruising or skin lifting.

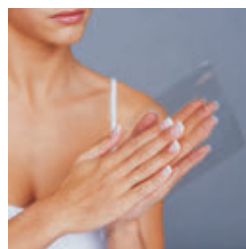
For more tips and info, interact with us on facebook and twitter:

www.facebook.com/parissa  
www.twitter.com/parissawax

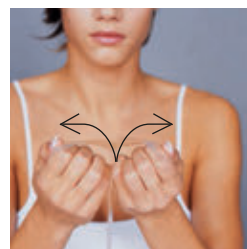
1



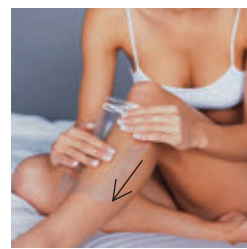
2



3



4



5



Repeat  
Répéter  
Repita  
Herhalen  
Weiderholen

## SYSTEME D'ÉPILATOIRE NATURELLE

### BANDES DE CIRE RAPIDES ET FACILES JAMBES, CORPS & VISAGE



#### Faire un essai

Toujours faire un essai sur une petite partie de la zone à traiter, puis attendre 24 heures. S'il n'y a pas d'irritation, procédez.

En fonction de votre achat, utiliser les bandes plus larges pour le corps et les jambes et les plus petites pour les aisselles, le bikini et le visage.



#### Ne pas laver la peau

Ne pas laver la peau avant d'utiliser les bandes épilatoires.



#### Réchauffer le produit

Réchauffer entre vos mains une double bande épilatoire.



#### Séparer les bandes

Séparer la double bande en 2 bandes singulières.



#### Placer

Placer la partie collante sur la peau **dans la direction de la pousse des poils**.



#### Retirer la bande immédiatement

Tendre fermement la peau d'une main, tandis qu'avec l'autre main saisir l'extrémité de la bande, puis tirer rapidement **dans le sens opposé à la pousse des poils**. En tirant, s'assurer que la main et la bande sont aussi près et parallèles à la peau que possible.



#### Répéter

La même bande peut être utilisée à plusieurs reprises.

#### Bikini

Tailler les poils à 1cm. Utiliser les plus petites bandes pour cette région. Plier la jambe vers l'extérieur; tendre la peau d'une main pendant que l'autre main retire la bande rapidement – toujours dans le sens opposé de la pousse des poils.

#### Lèvre Supérieure

Tendre votre lèvre sur les dents. Ne travailler que sur la moitié de la zone à la fois. Appliquer à partir du centre vers l'extérieur, puis tirer vers le centre. Garder la peau tendue en retirant vers le centre pour ensuite appuyer fermement sur la région épilée pour minimiser la douleur. Apaiser et rafraîchir à l'aide d'un glaçon!

#### Aisselles

Placer une main derrière la tête aussi loin que possible afin de garder la peau tendue. Les poils des aisselles varient et peuvent être rebelles! Vérifier le sens de la pousse avant d'épiler. Travailler en 2 étapes, soit le niveau supérieur et puis inférieur de l'aisselle.

## CONSEILS

Les poils rasés deviennent forts et résistants. Attendre 2 semaines ou une longueur de 1/2 cm avant d'épiler avec les bandes épilatoires.

Par temps chaud ou en cas de transpiration, utiliser de la poudre de talc.

Toujours placer la bande **dans le sens de la pousse des poils**. Retirer la bande **dans le sens opposé de la pousse**.

Pour minimiser la douleur, garder la peau tendue durant l'épilation.

Tirer la bande en un mouvement sec et rapide. Ne jamais enlever lentement. Plus la bande est enlevée rapidement, meilleurs sont les résultats.

Ne pas appliquer la bande plus d'une fois sur la même surface pendant le même traitement.

## NETTOYAGE & APRÈS-SOINS

Appliquer l'huile d'azulène après l'épilation pour nettoyer et apaiser votre peau. Continuer quotidiennement pour revitaliser la peau ainsi que l'adoucir et l'assouplir, prévenir les poils incarnés et activer le renouvellement cellulaire. L'Huile d'Azulène Parissa de grand format en vapo sont vendues séparément.

Éviter les poils incarnés en utilisant le Gant Exfoliant Parissa.

La sensibilité de la peau peut réagir lors d'une première application, mais elle s'atténuera; avec l'usage les poils s'affaiblissent.

Après l'épilation, de légères rougeurs et/ou de minuscules protubérances folliculaires peuvent apparaître sur la peau. Cette réaction devrait disparaître après quelques heures. Si elle persiste, cesser l'emploi.

La repousse varie d'une personne à l'autre, soit de 2-6 semaines.

Conserver les bandes à plat dans un endroit frais et sec.

## MISE EN GARDE

Ne pas utiliser sur une peau traitée au Rétinol A, à l'Accutane, à l'Acide Glycolique ou produits Alpha hydroxylés.

Ne pas utiliser sur une peau irritée, blessée ou brûlée par le soleil, sur des varices, des grains de beauté ou des verrues.

Ne pas utiliser de l'alcool ou des astringents avant ou après l'épilation.

N'utiliser aucun produit de beauté immédiatement après l'épilation.

Ne pas utiliser de désodorisants ou d'antisudorifiques pendant 24 heures après l'épilation des aisselles.

Ne pas prendre de bain de soleil avant ou après l'épilation.

**Attention:** Garder la peau tendue durant l'épilation. Ne tirer jamais la bande en l'éloignant de la peau. Ne pas répéter l'application sur une même région. Ceci causera l'irritation, des contusions, et la soulèvement de la peau.

## SISTEMAS DE DEPILACIÓN NATURAL

### BANDAS DE CERA RÁPIDO Y FÁCIL PIERNAS, CUERPO Y CARA PARA TODO TIPO DE PELO



#### Haga una prueba

Siempre haga una prueba en un área a depilar y espere 24 horas. Si no observa una irritación, proceda con la depilación.



#### No limpie la piel

No limpie la piel antes de usar el producto



#### Caliente el producto

Caliente una banda doble frotándola entre las manos.



#### Sepárela

Sepárela lentamente en 2 bandas.



#### Coloque

Coloque el lado pegajoso de la banda presionando sobre la piel siguiendo **la dirección de crecimiento del vello**.



#### Jale Inmediatamente

Mantenga la piel debajo de la banda bien estirada con una mano. Use la otra mano para agarrar el lado inferior de la banda y jale hacia el centro. Mantenga **la dirección contraria** al crecimiento del vello, manteniendo la banda/mano tan cerca y en forma paralela a la piel como sea posible.



#### Repita

La misma banda puede utilizarse varias veces.

#### Línea de Bikini

Corte el vello a un largo de 1cm. Use las bandas pequeñas para el área de bikini. Doble la pierna hacia afuera, estire la piel con una mano y depile con la otra mano en dirección contraria al crecimiento del vello.

#### Labio Superior

Mantenga los labios firmemente estirados sobre los dientes. Depile sólo una mitad del labio a la vez. Aplique la banda presionando del centro a la esquina del labio y jale hacia el centro. Mantenga la piel bien estirada mientras jala la banda. Luego aplique presión sobre el área para minimizar molestias. Calme y enfríe el área con un cubo de hielo.

#### Axilas

Coloque el brazo detrás de la cabeza lo más que pueda para estirar bien la piel. Verifique la dirección de crecimiento del vello ya que varía mucho. Depile en forma separada la parte superior e inferior de la axila.

## CONSEJOS

El vello rasurado con anterioridad es fuerte y resistente. Espere unas 2 semanas o hasta que el vello tenga un largo de 1/2 cm antes de depilar por primera vez.

Aplique talco moderadamente en climas cálidos o cuando transpire.

Siempre aplique la banda **en la dirección del crecimiento del vello**. Jale **en la dirección contraria**.

Para reducir la molestia, mantenga la piel estirada durante el tratamiento.

Siempre jale la banda sobre sí misma con un movimiento rápido. **NO LA PELE NI LA TIRE DESPACIO**. Entre más rápido el movimiento, mejores los resultados.

No aplique la banda más que una vez sobre la misma área durante el mismo tratamiento.

## CUIDADOS DESPUÉS DE LA DEPILACIÓN

Cualquiera cera excedente se puede quitar con el aceite azuleno o otros aceites, como el mineral, el vegetal o el de bebe.

Aplique aceite de azuleno para calmar y limpiar la piel. Repita diariamente para retener la tersura y suavidad, prevenir los pelos encarnados y promover la regeneración de las células de la piel. Se puede comprar por aparte aceite de azuleno en frascos de 60 ml.

Inhiba aún más el pelo encarnado al bañarse con los Guantes Exfoliantes de Parissa.

Luego del primer uso la piel puede presentar una alta sensibilidad, pero ésta disminuye con el uso continuo ya que el vello se debilita.

La piel puede aparecer rosada o manchada después de la depilación, pero esta reacción desaparece en pocas horas. Si la irritación persiste, deje de usar.

El crecimiento del vello varía de acuerdo con la persona, y puede volver a aparecer después de 2 a 6 semanas.

Guarde las bandas en posición horizontal en su caja, en un lugar fresco y seco.

## PRECAUCIONES ÚTILES

No utilice sobre piel tratada con Retin-A, Accutane, Acido Glicólico o productos que contengan Alpha Hydroxy.

No use sobre piel sensible, quemada por el sol, irritada o lesionada. Evite usar sobre las venas varicosas, lunares y verrugas.

Antes o después de la depilación no use alcohol o astringentes.

No use productos de belleza inmediatamente después de la depilación.

No use desodorantes o antitranspirantes por 24 horas después de depilar las axilas.

No tome sol antes o después de la depilación.

**Precaución:** El uso inapropiado como A) jalar la banda hacia arriba y lejos de la piel, B) no mantener la piel bien estirada durante la depilación, o C) volver a aplicar sobre la misma área causará irritación y magulladuras y, levantará la piel.

bikini line / bikini / linea de bikini / bikini lijn / bikinizone

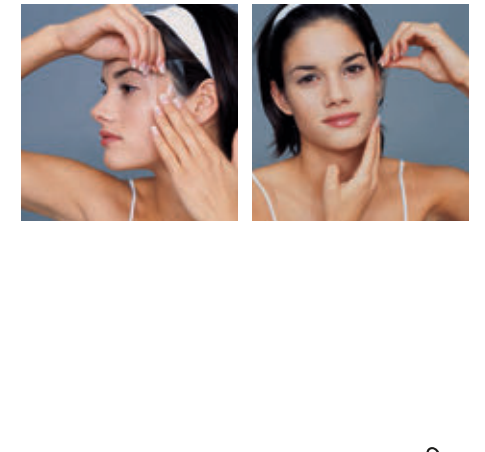
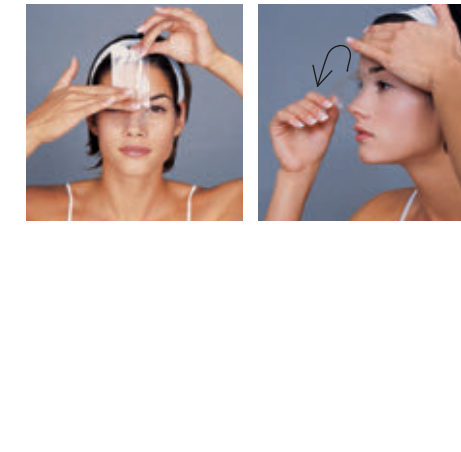
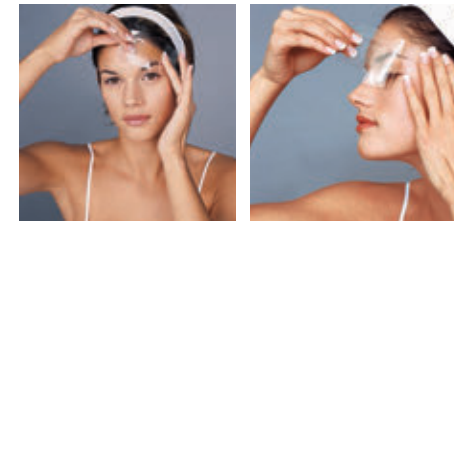
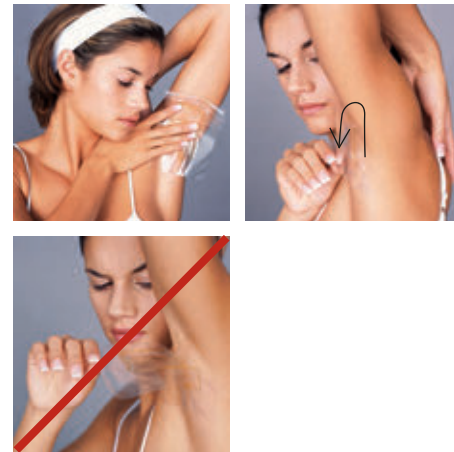
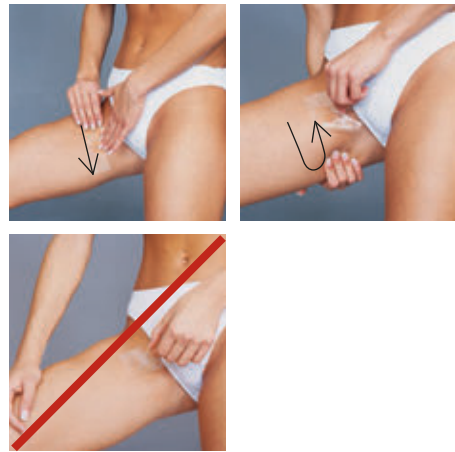
upper-lip / lèvres supérieure / labio superior / bovenlip / oberlippe

underarm / aisselles / axilas / oksels / achselhöhle

eyebrow / sourcil / cejas / wenkbrauw / augenbraue

middle brow / glabelle / entrecejo / tussen de wenkbrauwen / bereich zwischen den augenbrauen

jawline / mâchoire / linea de la mandibula / kaaklijn / kinn



NATUURLIJK ONTHARINGSSYSTEEM

EXPRESS WAXSTRIPS

VOOR DE BENEN, HET LICHAAM EN HET GELAAT. VOOR ALLE SOORTEN HAAR.

Huidirritatie testen Voer te allen tijde eerst een test uit op een deel van het te behandelen gebied...

1 De huid niet reinigen De huid vóór gebruik van de waxstrips niet reinigen.

2 Verwarm het product Verwarm een dubbele strip door hem tussen uw handen te wrijven.

3 Deel de strips Daarna langzaam in twee streppen te trekken.

4 Erop drukken Druk de kleefkant van de waxstrip soepel en stevig op de huid in de richting van de haargroei.

5 Trek de strip er onmiddellijk af Houd de huid onder de strip strak met één hand en verwijder met de andere hand het andere eind van de strip met één snelle beweging tegen de richting van de haargroei in.

Herhalen De strip kan meerdere malen gebruikt worden.

Bikinilijn Trim uw bikinihaar tot 1 cm lengte. Dit is een gevoelig gebied, dus moet u de kleine strips gebruiken. Buig uw been naar buiten, trek de huid met één hand strak en trek de strip er met de andere hand tegen de richting van de haargroei af.

Oksels Breng uw arm zo ver mogelijk achter uw hoofd om de huid strak te trekken. Controleer de richting van de haargroei, aangezien dit aanzienlijk kan variëren. Onthaar het bovenste en onderste gedeelte van de oksel afzonderlijk.

TIPS

Geschoren haar is hard en biedt weerstand. Wacht 2 weken of wacht totdat het haar 1/2 cm lang is voordat het product voor het eerst gebruikt wordt.

Bij warm weer of transpiratie moet u eerst een kleine hoeveelheid talkpoeder gebruiken.

Druk het product er altijd in de richting van de haargroei op en trek het er in tegenovergestelde richting af.

Om het ongemak tot een minimum te beperken moet u de huid tijdens de gehele behandeling strak houden.

Trek de strip er altijd in één snelle beweging af in tegenovergestelde richting als hij aangebracht is. Pel de strip er nooit langzaam af; hoe sneller de strip eraf getrokken wordt, des te beter het resultaat zal zijn.

Tijdens om het even welke behandeling mag de strip niet meer dan één keer aangebracht worden.

REINIGING EN NAZORG

De restjes wax op uw lichaam kunnen met azuleenolie of elke andere soort olie verwijderd worden (mineraal-, baby- of plantaardige olie).

Breng dagelijks azuleenolie aan voor een zachte soepele huid, ingegroeid haar te voorkomen en het herstel van huidcellen te versnellen. Grote verstuiveraflacons Parissa azuleenolie worden los verkocht.

Voorkom ingroeid haar nog meer door tijdens het douchen of baden Parissa schrubhandschoenen te gebruiken.

Na de eerste behandeling kan een hoge mate van overgevoeligheid van de huid optreden; dit zal echter na herhaald gebruik verminderen omdat de haartjes zwakker worden.

Na het ontharen kan de huid enigszins roze en vlekkelig zijn, maar dit verdwijnt meestal na enkele uren. Mocht de irritatie echter aanhouden, moet het gebruik gestopt worden.

Het terug groeien verschilt van persoon tot persoon, maar duurt gemiddeld 2-6 weken.

Bewaar de strips plat in de doos op een koele en droge plaats.

VOORZORGSMAATREGELEN

Niet gebruiken op huid dat met Retin A, Accutane, glycolzuur of alfa-hydroxy-producten behandeld is.

Niet op een gevoelige, door de zon verbrande, geïrriteerde of beschadigde huid gebruiken. Vermijd gebruik op spataders, moedervlekken en wratten.

Vóór af na het gebruik van het waxproduct geen alcohol of ontvettende lotions gebruiken.

Onmiddellijk na gebruik van het waxproduct geen schoonheidsproducten gebruiken.

Gebruik na het ontharen van de oksels de eerste 24 uur geen deodorant of transpiratieverwerende middelen.

Vóór of na het ontharen moet u niet zonnebaden.

Waarschuwing: Verkeerd gebruik zoals de strip omhoog en weg van de huid eraf trekken, de huid tijdens het ontharen niet strak houden, of het product opnieuw op hetzelfde gebied aanbrengen kan irritatie, bloeditstorting of verwijdering van de huid tot gevolg hebben.

NATÜRLICHES ENTHAARUNGSSYSTEM

EXPRESS WACHSSTREIFEN BEINE, KÖRPER UND GESICHT FÜR JEDES HAAR

Das Produkt erst testen Das Produkt immer an einer kleinen Fläche in dem zu behandelnden Bereich testen und 24 Stunden warten.

Je nach Packungsinhalt große Streifen für Beine und Körper, kleine Streifen für Gesicht, Achselhöhlen und Bikinizone verwenden.

1 Haut nicht reinigen Haut vor dem Gebrauch der Wachsstreifen nicht reinigen.

2 Doppelstreifen erwärmen Doppelstreifen erwärmen, indem Sie einen Doppelstreifen zwischen den Händen reiben und anschließend langsam auseinanderziehen.

3 Langsam auseinanderziehen Anschließend langsam auseinanderziehen.

4 Wachsstreifen andrücken Die klebrige Seite des Wachsstreifens auf der Haut in Haarwuchsrichtung glattstreichen.

5 Sofort abziehen Die Haut unter dem Streifen mit einer Hand straff halten. Mit der anderen Hand das untere Ende des Streifens fassen und mit einem kurzen kräftigen Ruck gegen die Haarwuchsrichtung und so flach wie möglich an der Haut entlang abziehen.

Wiederholen Der selbe Streifen kann mehrmals verwendet werden.

Bikinizone Haare in der Bikinizone auf 1 cm kürzen. Bereich ist empfindlich, daher kleine Streifen verwenden. Bein nach außen strecken, Haut mit einer Hand spannen und mit der anderen Hand den Streifen gegen die Haarwuchsrichtung abziehen.

Oberlippe Lippen während des gesamten Vorgangs straff halten. Schrittweise zunächst eine Hälfte, dann die andere enthaaren. Streifen von der Mitte zu einem Ende hin glattstreichen und anschließend

mit einem kurzen kräftigen Ruck in Richtung Mitte abziehen. Mit den Fingern auf die abgezogene Fläche drücken, um eventuell auftretendes. Bereich mit Eiswürfeln beruhigen und kühlen.

Achselhöhle Arm so weit wie möglich hinter den Kopf strecken, um die Haut zu straffen. Haarwuchsrichtung bestimmen, da sie sehr unterschiedlich ist. Die obere und die untere Hälfte der Achselhöhle separat enthaaren.

TIPPS

Zuvor abrasierte Haare sind kräftig und resistent. Mit der ersten Anwendung zwei Wochen warten bzw. bis das Haar 5 mm lang ist.

Bei warmem Wetter oder in verschwitztem Zustand Bereich leicht pudern.

Stets in Haarwuchsrichtung aufstreichen und in entgegengesetzter Richtung abziehen

Der Vorgang ist weniger unangenehm, wenn die Haut während der gesamten Anwendung straff gehalten wird.

Den Streifen stets mit einem kurzen kräftigen Ruck abziehen. Niemals langsam ablösen oder abziehen. Je schneller der Streifen abgezogen wird, desto besser ist das Ergebnis.

Jede Hautpartie während einer Anwendung jeweils immer nur einmal mit einem Streifen behandeln.

REINIGUNG UND NACHBEHANDLUNG

Wachsrückstände auf der Haut mit Azulenöl oder anderem Öl wie Hautöl, Babyöl oder Pflanzenöl entfernen.

Beruhigendes, feuchtigkeitsspendendes Azulenöl täglich auftragen, damit die Haut glatt und geschmeidig bleibt. Azulenöl verhindert darüber hinaus das Einwachsen der Haare und fördert die Regenerierung der Hautzellen. Große Sprühdosen von Parissa Azulenöl sind separat erhältlich.

Ein Bad mit Parissa Exfoliationshandschuhen bremst überdies ebenfalls das Einwachsen der Haare.

Manche Hauttypen reagieren höchst empfindlich auf die erste Anwendung, doch lässt diese Reaktion bei Folgeanwendungen immer mehr nach, da die Haare schwächer nachwachsen.

Nach der Haarentfernung treten häufig Hautreizungen und -rötungen auf, die jedoch nach ein paar Stunden verschwinden sollten. Bei anhaltenden Hautreizungen Produkt nicht mehr verwenden.

Wenn die Haare nachwachsen ist von Fall zu Fall unterschiedlich und kann 2 bis 6 Wochen dauern.

Streifen flach in der Packung an einem kühlen, trockenen Ort aufbewahren.

PRAKTISCHE HINWEISE

Nicht auf Hautpartien verwenden, die mit Retin-A, Accutane, Glykolsäure oder Fruchtsäuren behandelt wurden.

Nicht auf Sonnenbrand, empfindlicher oder gereizter Haut oder auf Wunden anwenden. Nicht auf Krampfadern, Leberflecken und Warzen auftragen.

Vor und nach dem Wachsen keine alkoholhaltigen oder adstringierenden Produkte verwenden.

Unmittelbar nach dem Wachsen keine Schönheitsprodukte verwenden.

Nach der Entfernung von Haaren in den Achselhöhlen für 24 Stunden keine Deodorants oder Antitranspirants benutzen.

Vor und nach dem Wachsen nicht sonnenbaden.

Achtung: Bei unsachgemäßer Verwendung des Produkts wie A) Abziehen des Streifens nach oben und von der Haut weg, B) Erschlaffen der Haut während des Wachsvorgangs und C) erneutem Auftrag auf eine bereits behandelte Hautpartie kann es zu Hautreizungen, Blutergüssen oder Hautabhebungen kommen.

빠른 왁스 스트립(다리,몸,얼굴)

- 피지 테스트(피부 접촉 검사) 24시간 전에 제모를 하고자 하는 부위에 피지 테스트를 하고, 피부 트러블이 없을 경우에 사용하십시오.
주의사항 -Retin A, 아쿠테인, 글리콜릭 एस이드, 알라하이드록시 등을 사용하는 피부에 사용하지 않습니다.
\*경고 a. 스트립을 위쪽이나 다른방향으로 떼는 경우 b. 피부를 제대로 당기지 않고 제모할 경우 c. 즉 같은 부위에 계속 왁스를 바를 경우 영이 들어가 과민반응이 나타날 수 있음.

Manufactured by Fabriqué en série Fabricado cerca Vervaardigd door Gemaakt van Parissa Laboratories Inc. PO Box 86987 North Vancouver, BC V7L 4P6 Canada T: 604.986.9974 F: 604.986.1872 www.parissa.com

Parissa Care-line: 1.888.986.9974 North America 01.604.986.9974 International E: invitation@parissa.com

Distributors Distribuidores Distributeurs Distributionsfirmen United Kingdom: Lab65 Ltd. London, N3 2FG T: 208 274 1238 E: invitation@parissa.com

Korea: JS International Seoul, 131-200 T: 080 088 2255 E: webmaster@parissa.co.kr

Netherlands: Kuypers Co. 1401 GR Bussum T: 035 695 7080 E: info@kuypers-co.nl www.parissa.nl

Taiwan: Neoglyry Co. Ltd. Taipei, 103 T: 886-2-25966699 E: jimmylee@neoglyry.com.tw